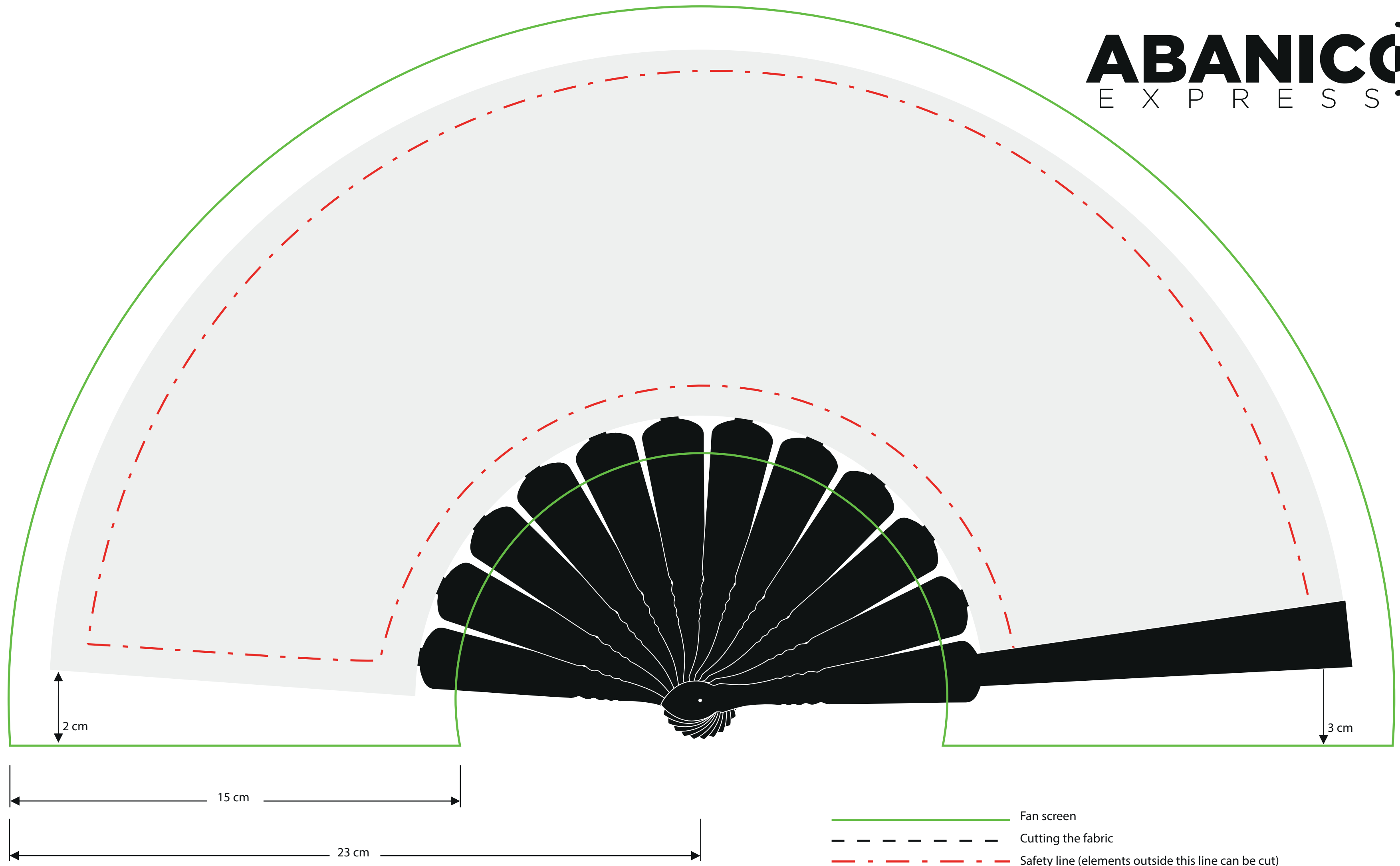


La tela del abanico se corta y plisa a mano, esto supone un margen de desplazamiento del diseño arriba-abajo o a derecha-izquierda.
Fan fabric is hand cutted and folded, that means it is possible displacement of design up-down or left- right.

ABANICO
EXPRESSES



* La impresion del abanico como la de la caja de hace en impresion digital y los colores son aproximados al PANTONE
*The printing of the fan and the box is made in digital printing and the colors are approximate to PANTONE